

Schritt für Schritt zum Püppchen „Löwe“

Materialbedarf:

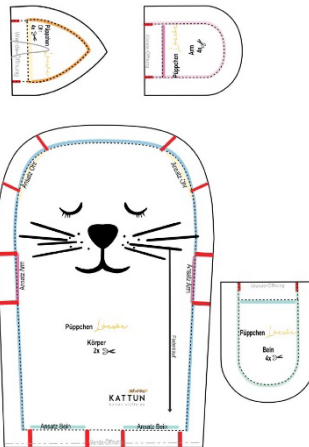
Bunte Baumwollstoffe – Größe ca. 2 DinA4 Blätter
Füllwatte oder Körner
Kordelreste oder schmale Stoffstreifen (für die Mähne)
Passendes Nähgarn
Stickgarn/Textilfarbe/Plotterfolie (für das Gesicht)



Zuschnitt:

Schnitteile

Körper	2x
Arm	4x
Bein	4x
Ohren	4x



Empfehlung:

Bei dünnen Stoffen oder auch bei Jerseystoffen ist eine Verstärkung durch Bügeleinlage empfehlenswert. Volumenvlies bietet sich ebenfalls an.

Füllen kannst du das Püppchen gut mit Watte oder Körnern. Dazu kannst du auch Lavendelblüten mischen, dann duftet dein Püppchen etwas. Bitte beachte, wenn du das Püppchen mit Körnern füllst, kann es später nicht gewaschen werden.... Stoffe sollten deshalb vorgewaschen werden.

Stoffempfehlung:

Leichte Baumwollstoffe – Gewebe oder Jersey möglich

z.B. aus dem Kattun-Stoffe Online Shop:

- Poplin (uni oder bedruckt)
- Organic Waffel Braided
- Waffel Basic
- Rustic Cotton
- Organic Jersey BB

Füllwatte:

- Deco Wadding Vlieseline 300
- Kirschkern – Cherry Pits

Schritt für Schritt zum Püppchen „Loewe“

Vorbereitung:

Drucke die Schnittteile aus. Schneide sie an der schwarzen Linie aus.

Zuschnitt:

Lege die Schnittteile im Fadenlauf auf deine Stoffe und schneide alles wie folgt zu.

Körper	2x
Arm	4x
Bein	4x
Ohren	4x

Übertrage die Markierungen (rot) auf die Nahtzugabe deiner Schnittteile.

Schneide zusätzlich deine Kordelstücke oder Stoffstreifen in ca. 10cm lange Stücke.

Nähen:

Bild 1

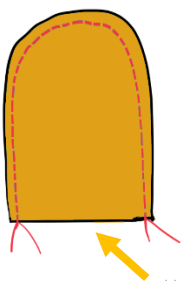
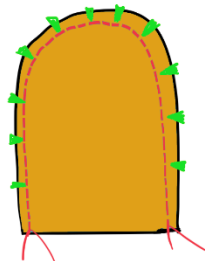


Bild 2



Wendöffnung nicht nähen!

- 1) Arme, Beine und Ohren jeweils rechts auf rechts zusammennähen. (Bild 1)
Wendöffnung (auf Schnittvorlage markiert) nicht nähen!

Nahtzugabe zurückschneiden, Runden einschneiden (Bild 2)

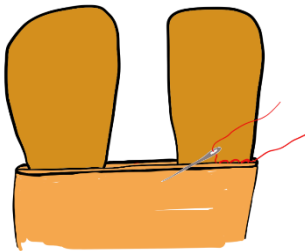
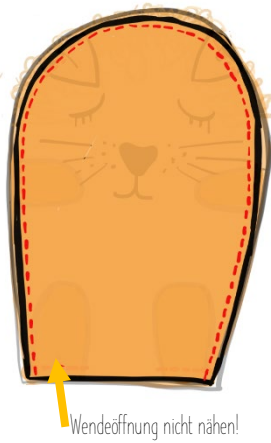
Bild 3



- 2) Arme, Beine und Ohren an Körper nähen. (siehe Bild 3)
Dabei die Kordelstreifen aufzwirbeln und über die obere Rundung des Löwenkörpers (über und unter die Ohren) ebenfalls festnähen.

- 3) Gesicht anbringen. (je nach Geschmack: Stickern, Nähmalen, Plott aufbringen, ...)
Evtl. Stoff an dieser Stelle verstärken.

Bild 4



4) Körper Vorderteil rechts auf rechts auf Körperrückenteil legen, feststecken und zusammennähen. (siehe Bild 4)

Nahtzugabe zurückschneiden, Rundungen einschneiden (wie bei Arm, Bein, Ohr)

5) Püppchen durch Wendeöffnung wenden.

6) Bügeln

7) Körper mit Füllwatte oder anderer Füllung füllen.

8) Wendeöffnung knappkantig zusammennähen oder mit Handstichen schließen.

Fertig!



